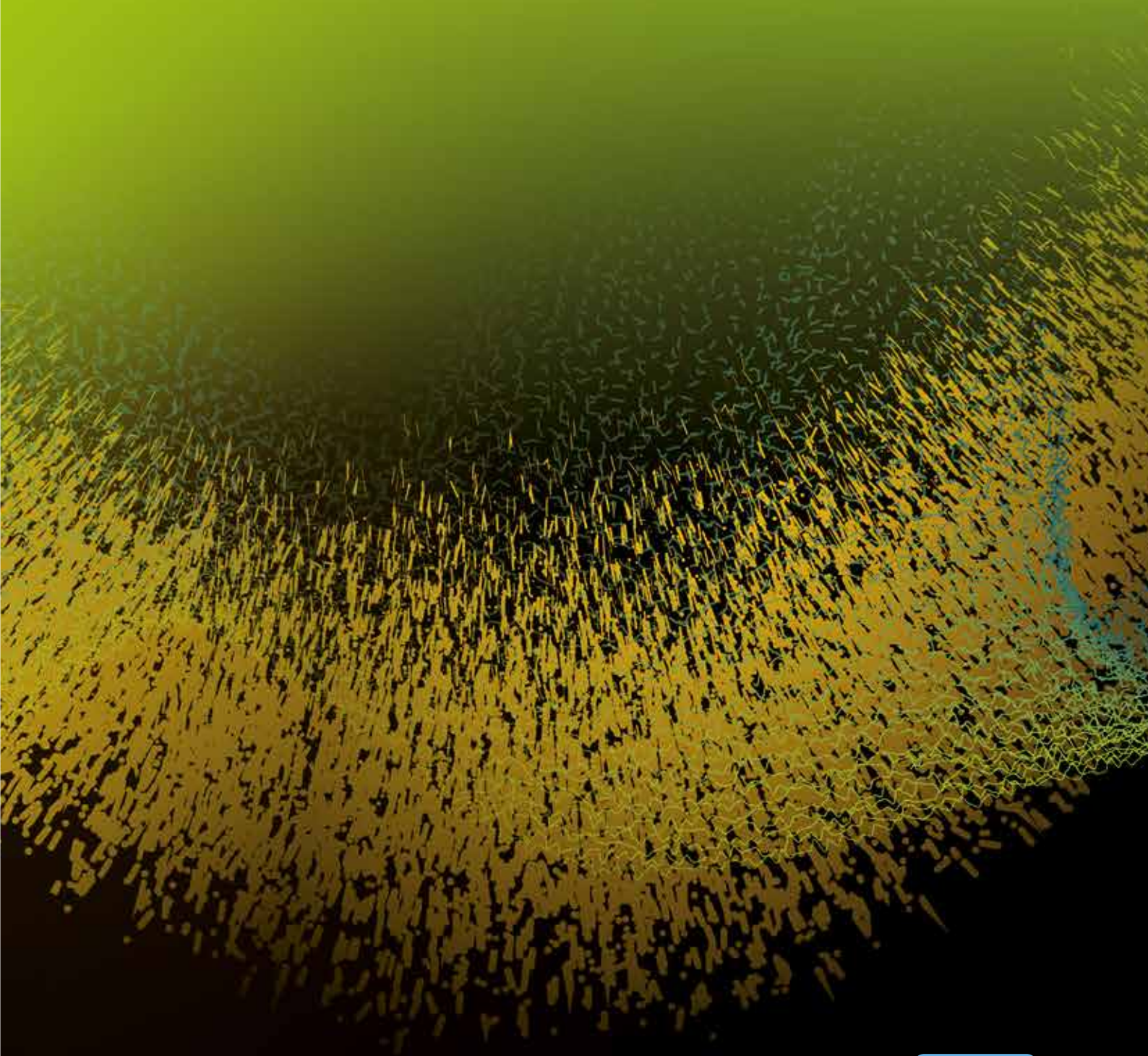




# Gasinfrastructuur oplossingen

---



EVO DIS  
POWERED BY  Netceed

# Over ons

Evodis levert eersteklas energieoplossingen die naadloos integreren in elk project. Wij staan voor producten van uitmuntende kwaliteit die efficiëntie, betrouwbaarheid en duurzaamheid combineren. Ons team van experts is gepassioneerd bezig met het leveren van complete diensten aan onze klanten, zorgvuldig afgestemd op hun specifieke behoeften.

Onze oplossingen zijn geschikt voor uiteenlopende distributienetwerken en opslagbehoeften, waaronder aardgas, LPG, waterstof, biogas en industriële gassen. Ze zijn ontworpen om een volledig homogeen systeem te creëren waarop zowel nutsbedrijven als eindgebruikers kunnen vertrouwen.



Evodis maakt deel uit van Netceed: een wereldleider in distributie, logistiek, technische engineering en productontwerp, met meer dan 30 jaar expertise in de telecommunicatie-, breedband- en energiesector.

Netceeds uitgebreide portfolio van meer dan 90.000 producten van bijna 1.500 toonaangevende leveranciers, samen met hun waardetoevoegende supply chain-oplossingen, ondersteunt providers bij de naadloze levering van snelle internet-, video-, data- en spraakdiensten aan particuliere, zakelijke en mobiele gebruikers, gecombineerd met een uitgebreide knowhow binnen de energiesector.



# Onze oplossingen



Drukregeling

04



Afsluiters

08



Meters

14



Installatiemateriaal

18



Leidingen

06



Fittings

10



Meting

16



Gereedschap

22



# Drukregeling

## Lagedruk regelaars en -ontspanners

Lagedrukgasregelaars en -ontspanners spelen een essentiële rol bij het regelen van de gasstroom in diverse toepassingen. Ze zorgen voor een veilige en consistente gastoevoer naar toestellen zoals ketels, boilers, fornuizen, verwarmingstoestellen en industriële apparatuur. Lagedrukregelaars houden de uitlaatdruk van hoge en middelhoge bronnen constant en voorkomen schade of storingen. Ontspanners beheren daarentegen de gasdistributie vanuit lagedrukbronnen. Hun nauwkeurigheid en betrouwbaarheid dragen bij aan de algemene veiligheid en prestaties.



## Middelhoge- en hogedrukregelaars

Middelhogedruk- en hogedrukgasregelaars zijn belangrijke onderdelen in gasdistributiesystemen. Deze verlagen de druk van het gas uit het hogedruknet tot drukken die geschikt zijn voor industrieel, huishoudelijk en commercieel gebruik. Ze zorgen voor een consistente en veilige gaslevering en een optimale energie-efficiëntie. Wij bieden een groot assortiment middelhoge- en hogedrukregelaars in verschillende maten en configuraties. Wat de vereisten van uw systeem ook zijn, wij hebben een geschikte oplossing die gemaakt is van hoogwaardige materialen om uitstekende prestaties en een lange levensduur te bieden. Wij bieden ook modellen met geavanceerde functies die de veiligheid en efficiëntie verbeteren, zoals geïntegreerde veiligheidsventielen.



## Gaskasten

Een gaskast is een veilige behuizing ontworpen om apparatuur in onder te brengen die de distributie van diverse gassen regelt. Een gaskast bevat meestal kranen, regelaars, filters en veiligheidsapparatuur die de gasstroom en -druk regelen. Deze kasten zijn cruciaal voor een veilige en efficiënte werking van gasinstallaties in gebouwen, netwerken en industriële omgevingen. Een goed ontworpen gaskast, gemaakt van duurzame materialen en voorzien van veiligheidsinrichtingen, biedt een betrouwbare oplossing voor het beheer van deze vitale energiebron.



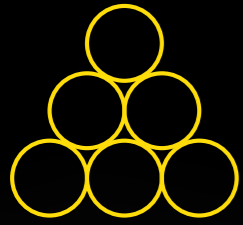
## Hogedrukregelaars voor gecompimeerd technische gassen

Hogedrukregelaars voor samengeperste technische gassen zijn ontworpen om de hoge druk van gassen in flessen of pijpleidingen te regelen en te verlagen tot veilige en bruikbare niveaus voor diverse industriële toepassingen. Deze apparaten zorgen voor een consistente en gecontroleerde gasstroom, beschermen apparatuur tegen schade en zorgen voor veiligheid bij het hanteren en gebruiken van samengeperste industriële gassen zoals acetyleen-stikstof-argon of CO<sub>2</sub>-waterstof-zuurstof.



## Regelaars voor koelmiddelgassen

Deze types regelaars worden gebruikt in het systeem dat koelmiddel spoelsysteem. De stikstofregelaar is speciaal ontworpen om te voldoen aan de vereisten van HVAC/R-systemen en aircosystemen in voertuigen.



# Leidingen

## Staal

Onze stalen pijpleidingen dienen als de levenslijnen van de moderne samenleving en fungeren als aanvoerpijpen voor energiedragers zoals olie en gas (bijv. CH<sub>4</sub>, H<sub>2</sub>, CO<sub>2</sub>, NH<sub>3</sub>). Onze productie- en producttechnologieën zorgen ervoor dat onze stalen buizen en pijpleidingen aan de strengste kwaliteit- en veiligheidseisen en specificaties voldoen. Door middel van longitudinaal HF- en spiraalassen bieden wij een volledig assortiment diameters en lengtes. Wij kunnen op verzoek ongeveer 150 staalsoorten en diverse coatings en mantels leveren.



## CSST

CSST (Corrugated Stainless Steel Tubing) is een flexibele, gegolfde roestvrijstalen buis voor de distributie van aardgas of propaan in gebouwen. Deze wordt vaak gebruikt als alternatief voor traditionele starre pijpleidingsystemen. Deze heeft meerdere voordelen:

- **Flexibiliteit:** gemakkelijker te installeren rond hindernissen en door muren, waardoor er minder verbindingen en fittings nodig zijn.
- **Corrosiebestendigheid:** grotere duurzaamheid en langere levensduur.
- **Kostenefficiëntie:** snellere installatie en lagere arbeidskosten in vergelijking met starre pijpleidingsystemen.
- **Minimaal risico op gaslekken:** minder verbindingen en fittings verminderen de kans op defecten.
- **Licht van gewicht:** gemakkelijker te hanteren en te vervoeren.



## HDPE

HDPE-pijpleidingen voor gasinstallaties zijn gemaakt van polyethyleen met hoge dichtheid, een materiaal dat bekend staat om zijn duurzaamheid, flexibiliteit en corrosiebestendigheid. Deze pijpleidingen zijn licht van gewicht, waardoor ze gemakkelijk te hanteren en te installeren zijn. Hun gladde binnenoppervlak vermindert de wrijving, waardoor het gas efficiënt kan stromen.

De belangrijkste kenmerken zijn:

- **Corrosiebestendigheid:** langere levensduur en minimaal onderhoud.
- **Flexibiliteit:** eenvoudige installatie, kan omheen hindernissen worden gebogen extra verbindingen, absorbeert grondbewegingen om het risico op schade aan de pijpleiding te minimaliseren.
- **Lekvrije verbindingen:** verbindingen uitgevoerd met warmtefusietechnieken zijn naadloos, zorgen ervoor dat er nooit gaslekage is en garanderen de veiligheid van de installatie.
- **Milieuvriendelijk:** HDPE is een recyclebaar materiaal, waardoor het een milieuvriendelijke keuze is.

HDPE-pijpleidingen worden vaak gebruikt in gasinstallaties voor distributieleidingen, serviceleidingen en andere toepassingen die een betrouwbaar en duurzaam pijpleidingsysteem vereisen.



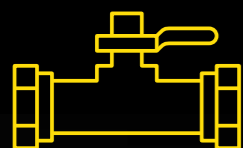
## Flexibele slangen

Flexibele slangen in gasinstallaties zijn ontworpen om gassen binnen een systeem te transporteren. Ze worden vaak gebruikt in de handel en in huishoudelijke en industriële omgevingen om gastoestellen of gasmeters aan te sluiten op de gastoevoer. Deze slangen zijn meestal gemaakt van roestvrij staal of andere corrosiebestendige legeringen en bieden duurzaamheid en stevigheid.

Het belangrijkste voordeel van flexibele slangen in gasinstallaties is dat ze kunnen worden gebogen. Hierdoor is installatie in krappe ruimtes eenvoudiger en kunnen bewegingen of trillingen worden opgevangen zonder de integriteit van de gasleiding aan te tasten. De flexibiliteit helpt spanning op de verbindingen te voorkomen en vermindert het risico op lekken.

Flexibele slangen zijn vaak uitgerust met mondstukken van materialen zoals messing, HDPE, staal of andere geschikte opties. Deze mondstukken zorgen voor een veilige aansluiting op zowel de gasbron als de installatie of het apparaat in het gebouw.





# Afsluiters



## Kogelafsluiters

Een kogelafsluiter is een type afsluiter dat vaak in gasinstallaties wordt gebruikt. Hij bestaat uit een bolvormige schijf (de "kogel") met een gat in het midden. Wanneer de afsluiter open is, ligt het gat op één lijn met de stromingsbaan, waardoor gas kan passeren. Als de hendel 90 graden wordt gedraaid, draait de kogel, waardoor de stroming wordt geblokkeerd en de afsluiter sluit. Kogelafsluiters genieten de voorkeur in gasinstallaties vanwege hun snelle en betrouwbare werking. Ze sluiten goed af om gaslekken te voorkomen als ze gesloten zijn, zijn duurzaam en eenvoudig te bedienen. Ze zijn geschikt voor tal van toepassingen en worden vaak gekozen om het gasdebiet te regelen in allerlei omgevingen. Kogelafsluiters zijn verkrijgbaar in gangbare materialen zoals messing, (koolstof- of roestvrij) staal en PE. De onderhoudsvrije, volledig gelaste afsluiters zijn ideaal voor hogedrukpipelineleidingen die vloeistoffen en gassen transporteren.



## Schuifafsluiters

Evodis biedt een assortiment schuifafsluiters met elastische zitting voor gastoeepassingen. Onze schuifafsluiters met volledige doorlaat zijn gemaakt van nodulair gietijzer en zijn voorzien van een volledig gevulkaniseerde NBR-wig, waardoor ze de perfecte keuze zijn voor gasleidingen voor middelhoge druk. Deze afsluiters kunnen worden gecoat met verschillende materialen, zoals epoxy of PUR, en zijn verkrijgbaar met flenzen of pijpverbindingen van lasbare pijpverbindingen van koolstofstaal of PE. Voor toepassingen met een hogere druk bieden wij op verzoek ook afsluiters met een koolstofstalen lichaam.

## Vlinderkleppen

Wij bieden een uitgebreid assortiment zeer duurzame vlinderkleppen, verkrijgbaar in verschillende types, materialen en maten voor lichte, algemene en zware toepassingen.

Onze selectie omvat:

- Lichaam met dubbele flens
- Flensloos lichaam
- Vlindeklep-lug type

Wij bieden de ideale oplossing voor elk soort bediening van de afsluiter, met opties die zijn afgestemd op de behoeften van een groot aantal marktsegmenten en klanten, waaronder:

- (Electro)hydraulische bediening
- Elektrische bediening
- Handbediende tandwielkast
- Handbediende hendel
- Pneumatische bediening



## Industriële afsluiters

Industriële afsluiters zijn essentieel voor het regelen van het gasdebiet in diverse industriële processen. Ze regelen, isoleren of sturen het debiet van het medium, terwijl actuatoren energie omzetten in mechanische beweging om de afsluiters te bedienen. In gastoeepassingen zijn beide componenten van cruciaal belang om de efficiëntie, veiligheid en betrouwbaarheid van processen te garanderen.



## Cilinderafsluiters

Een cilinderafsluiter is een mechanisch apparaat dat ontworpen is om de gasstroom in en uit een fles/cilinder te regelen. De cilinderafsluiter wordt meestal gebruikt in diverse industriële en huishoudelijke toepassingen, zoals in gasflessen met gecompriemd gas voor het lassen, medische gassen of brandblussers, en is een cruciaal onderdeel voor de veilige en efficiënte omgang met gecompriemde gassen. Met een cilinderafsluiter kan de gasdruk worden geregeld, aan/uit gezet en aansluiting worden gemaakt met externe apparatuur of distributiesystemen. Cilinderafsluiters zijn ontworpen met veiligheidsvoorzieningen om te voorkomen dat ze gas per ongeluk laten ontsnappen. Ze zijn verkrijgbaar in verschillende types, afhankelijk van de specifieke toepassing en het betrokken gas.

## Spindel verlengstukken of actuatoren voor alle afsluiters

Met spindel verlengstukken kunnen ondergrondse afsluiters handmatig worden geopend en gesloten. Er zijn verschillende afdekdiepten verkrijgbaar, afhankelijk van de diepte waarop de afsluiter begraven is. De hoogte van de modellen kan vast of verstelbaar (telescopisch) zijn. Andere kenmerken zijn diverse spindelafmetingen en beschermhulzen, telkens op maat van de toepassing.

Actuatoren zijn geschikt voor nauwkeurige regeling en automatisering. Ze worden vaak gebruikt in gastoeepassingen vanwege hun betrouwbaarheid, eenvoud en vermogen om grote en nauwkeurige krachten te genereren. Deze apparaten zijn verkrijgbaar met handmatige, elektrische, pneumatische of elektromagnetische bediening.



# Fittings

## Thermoplastische fittings



### Elektrolasmoffen

Elektrolasmoffen zijn gespecialiseerde fittings ontworpen om gaspijpleidingen van polyethyleen met elkaar te verbinden. Deze moffen gemaakt van HDPE 100 zorgen bij het aan elkaar lassen voor een stevige verbinding tussen de binnenlaag van de fitting en de buitenlaag van de pijpleiding. De moffen zijn voorzien van een label met een barcode die lasmachines kunnen lezen om informatie te verkrijgen over het lasproces, zoals de temperatuur en installatietijd.

### Push fit

Push-fit fittings voor PE-buizen volgens EN-1555-2 SDR 11 en SDR 17 zorgen voor een nauwsluitende en tegen eindbelasting bestendige verbinding. Deze fittings zijn eenvoudig te gebruiken en zorgen voor een betrouwbare en langdurige verbinding zonder een speciaal gereedschap nodig te hebben.



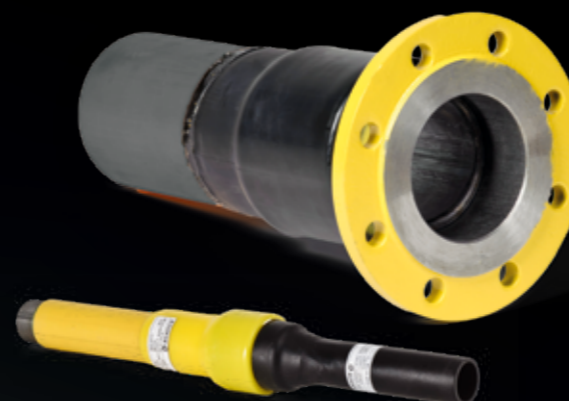
## Stalen fittings

Evodis biedt T-fittings, bochten en verloopstukken met lasbare uiteinden of flensverbindingen. Deze fittings kunnen op maat worden gemaakt voor uw specifieke projecten, maar we leveren ook een standaardassortiment. Er zijn verschillende coatings beschikbaar om te kunnen voldoen aan wat u precies nodig hebt. De stalen mofvormige fitting vereenvoudigt het aansluiten, repareren, splitsen of uit gebruik nemen van een stalen gaspijpleiding onder druk. De robuuste afdichtings-elementen zijn bestand tegen professioneel lassen, waaronder autogeen lassen, waardoor de pijpleiding gelast en aangesloten kan worden terwijl deze nog onder druk staat.



## Gietijzeren fittings

Vormbare gietijzeren fittings zijn de meest gebruikte fittings voor pijpleidingen dankzij hun duurzaamheid en mechanische sterkte. Het robuuste materiaal is bestand tegen grote mechanische spanningen. Dankzij de gestandaardiseerde verbindingsmethode zijn deze fittings geschikt voor talloze toepassingen. Ons assortiment omvat fittings met schroefdraad en knelfittings. Wij bieden ook speciaal ontworpen bredere knelfittings die pijpleidingen van verschillende maten en materialen naadloos met elkaar kunnen verbinden.



## Overgangsfittings

Ons aanbod omvat ook overgangsstukken om pijpleidingen van verschillende materialen met elkaar te verbinden. In gasdistributienetwerken betreft dit voornamelijk overgangsstukken voor PE-staal, maar elke combinatie van materialen is mogelijk. Van flens-, PE- of stalen laseinden tot elektrolasverbindingen en talloze andere variaties.



## Isolatiefittings

Isolatiefittings zijn ontworpen om gebruikt te worden voor gas, olie, brandbare vloeistoffen, water, technische gassen (zoals zuurstof en waterstof) en in stadsverwarmingssystemen. Deze fittings zijn geschikt voor zowel ondergrondse als bovengrondse installaties. Ze worden kant-en-klaar geleverd met een volledig gelaste constructie en een homogene, naadloze buitenkant. Starre isolatieversies zijn verkrijgbaar met laseinden of flenzen. Voor kleinere diameters tot 2 inch bieden wij uitvoeringen met flenzen of schroefdraad, die bijzonder geschikt zijn voor huishoudelijke installaties.



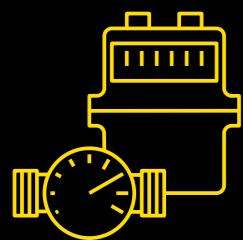
## Fittings van messing

Fittings van messing worden gebruikt om pijpleidingen in gasinstallaties te verbinden of af te sluiten; deze fittings staan bekend om hun duurzaamheid en corrosiebestendigheid. Veelgebruikte types zijn soldeerfittings, persfittings, knelfittings en fittings met standaard schroefdraad.



## Roestvrijstalen reparatiefittings en -zadels

Met een roestvrijstalen reparatiefittings voor pijpleidingen is het gemakkelijk om beschadigde pijpleidingen te repareren die boven- of ondergronds liggen. De klemmen zijn voorzien van een rubberen voering die de binnenrand van de strook beschermt, zodat kleine gaatjes veroorzaakt door corrosie of vorst gerepareerd kunnen worden. Deze klemmen zijn geschikt voor diverse soorten pijpleidingen, waaronder gietijzer, AC, staal, PVC en GRP. Daarnaast zijn er ook aftapklemmen verkrijgbaar om aftappunten te maken op zowel bestaande als nieuwe pijpleidingen.



# Meters



## Rotor- en turbine gasmeters

Rotor- en turbine gasmeters zijn debietmeters die het debiet van gas in diverse industriële en commerciële toepassingen meten.

### Roterende gasmeter

- **Principe van de werking:** Roterende gasmeters werken op basis van het verdringingsprincipe. Ze bestaan uit een kamer met draaiende bladen of lobben die bij elke omwenteling een bekend volume gas opvangen en doorheen de meter transporteren.
- **Meting:** De draaibeweging is recht evenredig met het volume gas dat door de meter stroomt. Het totale volume wordt geregistreerd voor facturering of monitoring.
- **Toepassingen:** Deze meters worden vaak gebruikt om het aardgasverbruik te meten in huishoudelijke en industriële omgevingen, alsook in de handel.s.

### Turbinegasmeter

- **Principe van de werking:** Turbinegasmeters gebruiken de gasstroom om een turbinerotor aan te drijven. Terwijl het gas door de meter stroomt, komt het in contact met de schoepen van de turbine, waardoor deze gaat draaien.
- **Meting:** De draaisnelheid van de turbine is recht evenredig met het gasdebiet. Sensoren of transducers zetten de snelheid van de turbine om in een debietmeting..
- **Toepassingen:** Deze meters worden veel gebruikt om de gasstroom in grote pijpleidingen en industriële processen te meten. Ze zijn geschikt voor zowel zuiver- als droog-gastoeepassingen.



## Mechanisch

Een mechanische gasmeter meet het verbruik van aardgas en eventueel andere gassen in woningen of handelspanden. Een dergelijke meter bestaat meestal uit een verzegelde metalen behuizing waarin zich een aantal draaiende tandwielen of kamers bevinden. Als er gas door de meter stroomt, worden deze inwendige onderdelen in beweging gebracht, waardoor een teller oploopt en de hoeveelheid verbruikt gas geregistreerd wordt. Gasnutsbedrijven gebruiken deze geregistreerde gegevens voor de facturering. Hoewel mechanische gasmeters betrouwbaar zijn en veel worden gebruikt, worden ze toch geleidelijk vervangen door nieuwere technologieën zoals digitale en slimme meters, die een grotere nauwkeurigheid hebben en monitoring op afstand mogelijk maken. Deze meters zijn verkrijgbaar met mono of bi-tube aansluitingen.



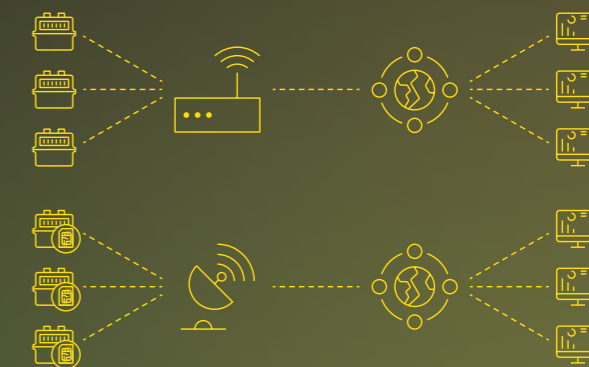
## Gasvolume-omzetter

Onze gasvolumecorrector voldoet aan de MID-richtlijn en biedt krachtige functies die ideaal zijn voor industrieel en commercieel gebruik. Zijn intuïtieve configuratiesoftware is uiterst gebruiksvriendelijk en maakt een gepersonaliseerde configuratie mogelijk. Met onze elektronische volumecorrector kunt u financiële transacties garanderen, continu het gasverbruik controleren en energiebesparende acties uitvoeren. Deze volumecorrectors kunnen worden aangesloten op druksensoren, temperatuursensoren en debietmeters, en sturen realtimegegevens over gasverbruik, debieten en andere relevante informatie naar een centraal monitoringssysteem.



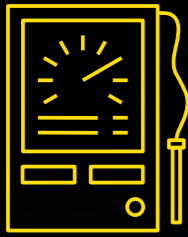
## Ultrasonische gasmeter

Ultrasonische gasmeters meten de gasstroom in pijpleidingen met behulp van ultrasonische technologie. In tegenstelling tot traditionele gasmeters die mechanische onderdelen bevatten, gebruiken ultrasonische gasmeters ultrasonische transducers om geluidsgolven doorheen het stromende gas te zenden en te ontvangen. Door de tijd te analyseren die deze geluidsgolven nodig hebben om zich stroomopwaarts en stroomafwaarts te verplaatsen, berekent de meter de snelheid en het volume van de gasstroom. Deze niet-intrusieve en zeer nauwkeurige methode biedt voordelen zoals een minimale drukval, minder onderhoud en de mogelijkheid om een groot aantal soorten gas te meten. Ultrasonische gasmeters worden gebruikt in nutsbedrijven, productiebedrijven en woningen; deze meters leveren nauwkeurige en betrouwbare gegevens over het gasverbruik.



## Telemetrie

Telemetrie meet en monitort het gasverbruik in woningen of industriële omgevingen. Wanneer deze technologie geïntegreerd wordt als add-on of als ingebouwde technologie, maakt ze een efficiënter beheer van gasdistributienetwerken mogelijk en helpt ze bij het identificeren en aanpakken van potentiële lekken of anomalieën. Gasmeters met telemetrie verbeteren ook de nauwkeurigheid van de facturering, vergroten de veiligheid door vroegtijdige opsporing van onregelmatigheden en bevorderen algemene energiebesparing.



# Meting en monitoring



## Gasdruk meters

Digitale meetapparatuur voor druktests op pijpleidingen of voor het meten van druk in gasinstallaties is essentieel geworden voor technici die pijpleidingen installeren of controleren. Deze apparaten meten drukken, drukverschillen en temperaturen in toevoernetwerken. Ons uitgebreide aanbod omvat zowel ATEX- als niet-ATEX-opties, met verschillende druk- en nauwkeurigheidsbereiken. Deze apparaten kunnen werken als digitale manometers en dataloggers met intern geheugen. De geregistreerde gegevens kunnen via USB of een optionele LTE GPS-module worden verzameld, zodat testrapporten rechtstreeks vanaf de bouwplaats kunnen worden verzonden, inclusief de GPS-positie. Naast ons complete assortiment drukttestapparatuur voor pijpleidingen op bouwplaatsen, bieden wij handheld-oplossingen voor snelle en nauwkeurige drukmetingen, die gebruiksgemak en geschiktheid voor een groot aantal toepassingen garanderen.

## Gaslekdetectie

Ons assortiment omvat explosieveilige meetinstrumenten, gaswaarschuwingsapparaten, gaslekdetectoren en meettoestellen voor gasconcentraties. Wij bieden ook gasmeettoestellen voor verschillende types gas zoals: biogas, aardgas, stortgas, waterstof en waterstofsulfide. Onze analysers zijn uitgerust met geïntegreerde ethaandetectoren, waardoor het gemakkelijk is om onderscheid te maken tussen aardgas en biogas. Daarnaast bieden wij op voertuigen te plaatsen oplossingen om ondergrondse gasleidingen te inspecteren, en software voor het digitaal documenteren van inspecties van pijpleidingnetwerken. Onze producten omvatten een groot aantal meetmethoden, waaronder PPM, LEL en Vol%, met opties voor verschillende soorten interne of externe sensoren.



## Pijpleidingzoekers en metaaldetectie

Ondergrondse pijpleidingen zijn essentieel voor het transport en de distributie van energieproducten zoals ruwe olie en aardgas. Evodis biedt een aantal oplossingen om deze pijpleidingen te lokaliseren en in kaart te brengen. Wij bieden een ruime keuze aan opsporingsapparatuur, elektromagnetische, akoestische, magnetische en grondradarapparatuur. Deze kunnen worden gebruikt om lekken op te sporen, verschillende materialen van pijpleidingen te identificeren en de staat van metalen coatings van pijpleidingen te evalueren. Met onze mobiele apps kunnen gedetailleerde kaarten van de ondergrondse infrastructuur worden gemaakt.

Het vinden van mangaten of andere metalen deksels kan lastig zijn door veranderende omgevingsomstandigheden zoals grond, beton, vegetatie en grind. Wanneer deze toegangspunten niet zichtbaar zijn, kan ons uitgebreide assortiment metaaldetectors helpen om ze op te sporen.



## Kathodische bescherming

Evodis biedt materialen en expertise om klanten te helpen hun constructies tegen corrosie te beschermen. Ons aanbod omvat gelijkrichters en drainageoplossingen voor alle situaties. Ons productassortiment omvat elektroden, anodes en coupons, samen met diverse verbindingsmaterialen voor kathodische bescherming (KB). Wij bieden baanbrekende KB-dataloggers en systemen voor monitoring op afstand die speciaal voor dit doel zijn ontwikkeld. Daarnaast leveren wij bovengrondse en ondergrondse meetstaven om KB-kabels en meetgereedschap te installeren, verkrijgbaar op aanvraag.





# Installatie- materiaal



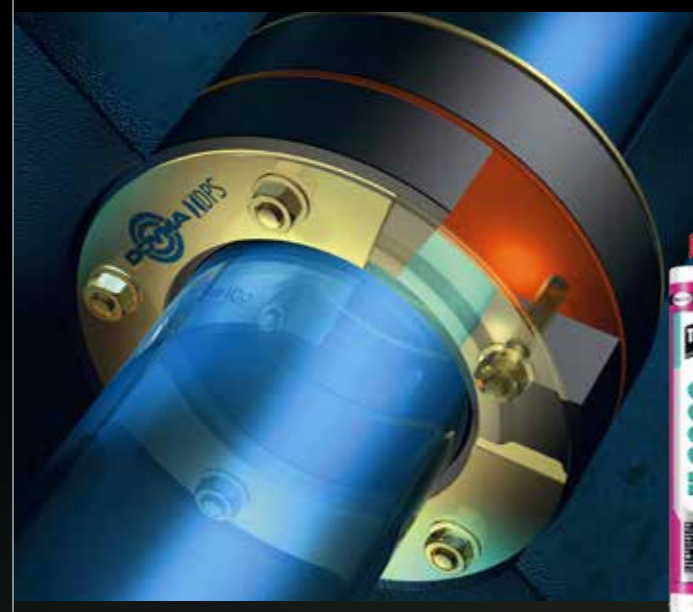
## Signalisatieplaatjes en -palen

Signalisatie wordt gebruikt om trajecten te markeren. Onze palen in PVC hebben een gecoëxtrudeerd PMMA-oppervlak en zijn eenvoudig te plaatsen. Deze palen markeren trajecten van pijpleidingen en kunnen worden afgestemd op de officiële kleur van het medium in de pijpleiding of visueel worden aangepast aan stedenbouwkundige en landschappelijke vereisten. Wij bieden ook vluchtmarkering in verschillende maten, kleuren en vormen. Daarnaast leveren wij spuitgegoten of aluminium identificatieplaatjes voor gasleidingen.



## Straatpotten

Een straatpot is een beschermende behuizing of afdekking die op de grond, stoep of vloer wordt geïnstalleerd en vaak gebruikt wordt bij het beheer van infrastructuur en nutsvoorzieningen. Ze bieden toegang tot ondergrondse nutsleidingen, afsluiters, meters en andere apparatuur voor onderhoud, inspectie of reparatie, terwijl ze deze beschermen tegen externe elementen en beschadiging. Straatpotten zijn verkrijgbaar in standaard DIN-afmetingen of aangepaste afmetingen. Wij bieden zowel vaste als telescopische straatpotten, gemaakt van glasvezelversterkte kunststof, gietijzer of staal. Onze deksels zijn voornamelijk gemaakt van gietijzer en zijn verkrijgbaar in verschillende weerstandsklassen.



## Afdichtingen en afstandhouders

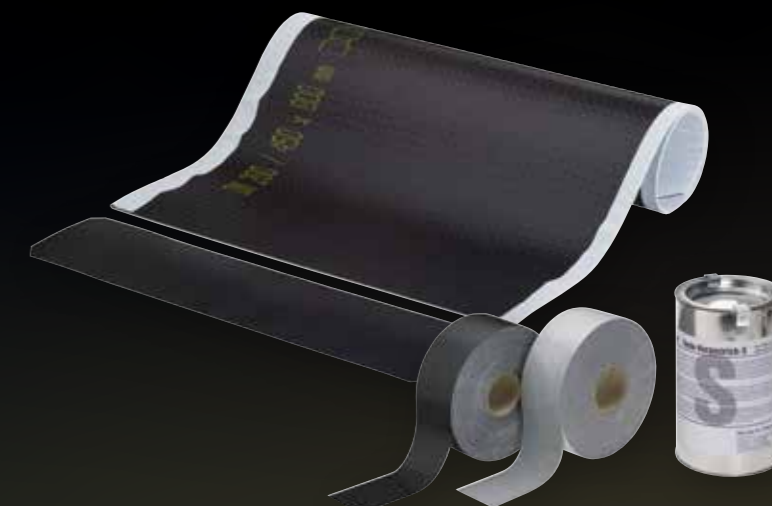
### Duurzame bestendige afdichtingen

De toe- en afvoersystemen van een gebouw worden meestal via ondergrondse leidingen geleid. Afdichtingssystemen, ook wel doorvoersystemen genoemd, worden gebruikt om een gas- en waterdichte overgang te maken van de afdichting van het gebouw naar de pijpleiding. Deze afdichtingen beschermen mensen, eigendommen en het gebouw zelf tegen invloeden van buitenaf, met name water en gas. Wij bieden een compleet assortiment afdichtingsinserts, mantelbuizen, schakelkettingen, kabelinvoeren en speciale constructies. Naast mechanische afdichtingen bieden wij ook een groot aantal tweecomponentenschuimen en harsen. Deze systemen kunnen gebruikt worden om gas- en waterdichte afdichtingen te maken rond pijpleidingen die doorheen metselwerk of beton lopen.



### Afstandhouders en eindafdichtingen

Wij bieden kunststof of stalen afstandhouders en isolatoren voor gasleidingen (van straat naar huis) die in beschermbuizen worden geplaatst, samen met eindafdichtingen voor mantels.



## Anticorrosietape

De levensduur van stalen pijpleidingen is sterk afhankelijk van de kwaliteit van hun afzonderlijke componenten. De verbindingpunten van stalen pijpleidingen zijn kritieke veiligheidszones die met geavanceerde materialen beschermd moeten worden. Wij bieden oplossingsgerichte systemen die al tientallen jaren goedgekeurd zijn en met succes gebruikt worden in zowel nationale als internationale markten. Onze passieve corrosiebeschermingssystemen omvatten na het lassen aan te brengen coatings voor lasnaden en fittings, evenals KB-kabelverbindingen. Wij bieden op maat gemaakte oplossingen voor het hercoaten van stalen pijpleidingen en fittings, waaronder meerlaagse kunststof tapesystemen voor diverse vereisten. Krimptechnologie biedt op maat gemaakte corrosiebescherming voor lasnaadverbindingen en gegoten onderdelen. Daarnaast bieden wij ook traditionele en bewezen oplossingen zoals bitumen/petrolatumtapes en hoogwaardige PVC-isolatie tapes voor betrouwbare bescherming.





# Gereedschappen



## Mobiele gasfakkel

De methaanemissies in het gasnet verminderen is al lang een doelstelling. Maar met de goedkeuring van de EU-methaanverordening is het een grotere prioriteit dan ooit geworden. Fakkelen is een veelgebruikte en effectieve methode voor het verminderen van operationele methaanemissies, zoals deze die tijdens het spoelen van pijpleidingen worden uitgestoten. Evodis biedt een mobiele en compacte gasfakkel om veilig en milieuvriendelijk aardgas, waterstof of andere brandbare gassen te fakkelen. Het helpt methaanemissies te voorkomen tijdens het in gebruik nemen en buiten gebruik stellen van pijpleidingen, in overeenstemming met het Duitse DVGW-werkblad G 404. De gasfakkel is ideaal voor toevoer- en distributieleidingen, met enkele beperkingen voor huisaansluitingen, en is ook geschikt voor het legen van gastanks en opslagfaciliteiten



## Gereedschappen voor gas

Evodis levert op maat gemaakte gereedschappen op basis van de specifieke vereisten van onze klanten. Wij leveren bijvoorbeeld gereedschapssets om regelaars, gasmeters en gasaansluitingen te testen en in bedrijf te stellen.



## Boor- en stopsystemen

Deze apparaten en stoppen maken het mogelijk om actieve gasleidingen lekvrij aan te boren en af te sluiten. Wij bieden complete boorsystemen voor stalen, gietijzeren, polyethyleen en cement/asbest pijpleidingen. Daarnaast leveren wij afdichtingssystemen voor pijpleidingen met lage en middelhoge druk, inclusief gasblazen en expansie stoppen.



## Toegangscontrole en sloten

Evodis biedt intelligente vergrendelingssystemen die een betrouwbare en rendabele oplossing bieden voor alle soorten eigendommen en uitdagingen op het gebied van toegangsbeheer. Deze systemen bieden onbeperkte toegangsmogelijkheden, zijn gemakkelijk te beheren en bieden een uitstekende beveiliging, waardoor de activiteiten ermee gestroomlijnd kunnen worden. Met onze slottechnologie kunt u kiezen uit verschillende soorten "sleutels": een digitale sleutel, een mobiele telefoon met NFC-ondersteuning (iOS of Android), een programmeerbare sleutel, een tag of zelfs een pincode. Daarnaast zijn onze systemen ontworpen om zonder batterijen of uitgebreide bekabeling te werken, waardoor ze gemakkelijk te plaatsen en te onderhouden zijn.



## Lassystemen voor kunststof pijpleidingen

Evodis biedt lasapparatuur en machines die onze klanten in staat stellen om PE- en PP-pijpleidingen betrouwbaar en nauwkeurig te lassen. Ons product-assortiment omvat diverse elektrode bedieningsunits, automatische stomplasmachines, moflasmachines een uitgebreid assortiment gereedschappen en accessoires en registratie software.



## Lasgereedschappen

Wij bieden een uitgebreid assortiment gereedschappen en accessoires om PE-pijpleidingen aan te leggen. Onder de vele oplossingen die wij kunnen bieden zijn handmatige, pneumatische en hydraulische buizensnijders of persgereedschappen, klemmen en - steunen, gereedschappen om af te ronden en rotatieve schraapgereedschappen.





EVODIS  
POWERED BY  Netceed

## Neem contact met ons op

Ons team van deskundigen helpt u graag de juiste oplossing kiezen voor uw energieproject. Neem gerust contact op, dan bespreken we de vereisten van uw project.

### **Evodis**

+32 3 253 23 50 (Temse)

+32 87 59 06 80 (Battice)

[info@evodis.be](mailto:info@evodis.be)

[www.evodis.be](http://www.evodis.be)